

WIENER
Carré

FROHE ZUKUNFT
WOHNUNGSGENOSSENSCHAFT eG
MIT SPAREINRICHTUNG



**Barrierearm wohnen im
Süden von Halle (Saale)**



ADRESSE	Wiener Straße 19
BAUHERR	FROHE ZUKUNFT Wohnungsgenossenschaft eG Leibnizstraße 1a, 06118 Halle
PLANER	Atelier Schauder Am alten Gut 11, 06542 Allstedt OT Liedersdorf (Architektur, Statik, Haustechnik, Freiflächengestaltung)
BAUZEIT	2016 - 2017

GEWERBEEINHEIT	1
WOHNUNGEN	76 insgesamt und eine Begegnungsstätte
AUSSTATTUNG	> 2- und 3-Raum-Wohnungen, > für 1 - 2 Personen, > von 40 bis 62 m ² , > alle Wohnungen mit Balkon, > barrierearm, > beide Häuser mit Aufzug, > Bäder mit Dusche
INVESTITIONS-SUMME	ca. 9,1 Mio. €

Unser **WIENER Carré** im **Süden von Halle (Saale)** gibt insbesondere älteren Menschen die Möglichkeit, in ihren eigenen vier Wänden zu wohnen und die Vorzüge der individuellen Betreuung in Anspruch zu nehmen.

Zusätzlich erweitert es das Portfolio unserer Wohnungsgenossenschaft um dringend benötigten **seniorengerechten Wohnraum**.

In der Wiener Straße 19 gibt es insgesamt 76 barrierearme 2- und 3-Raum-Wohnungen für **1 bis 2 Personen** von 40 bis 62 m². Alle sind mit Balkon oder Terrasse ausgestattet und wurden über einen **Aufzug** erschlossen. Die modernen Bäder verfügen über eine **Dusche**.

Die beiden Häuser sind über eine **Begegnungsstätte** verbunden. Diese wird von allen Bewohner*innen für gemeinsame Aktivitäten genutzt.

Unsere Nutzer*innen schließen bei der Anmietung einen Betreuungsvertrag für die Beratungs- und Betreuungsleistungen ab. Der Nutzungsvertrag ist an den Betreuungsvertrag gekoppelt und die Servicepauschale beträgt derzeit 50,00 €.

WUSSTEN SIE, DASS...

WIENER
Carré

- » ... die Pflegekassen bei bestehendem Pflegegrad die Umzugskosten **bis zu 4.000 €** bezuschussen?
- » ... die Pflegekassen sich an den Kosten für den **Hausnotruf** beteiligen?
- » ... wir Sie bei der **Beantragung von Pflegehilfsmitteln** (Geh-/Aufstehhilfen usw.) unterstützen?
- » ... wir Sie bei **Behördenangelegenheiten** (Ab-/Um-/Neuanmeldungen) begleiten?
- » ... unsere **SENIORENBERATERIN Claudia Fehse** Sie zu **Pflegeleistungen** individuell berät?

Claudia Fehse
SENIORENBERATERIN
(Team Sozialmanagement)

(0345) 53 00 - 104
claudia.fehse@frohe-zukunft.de



AB.W1.6

AB.W1.5

AB.W1.7

AB.W1.4

AB.W1.8

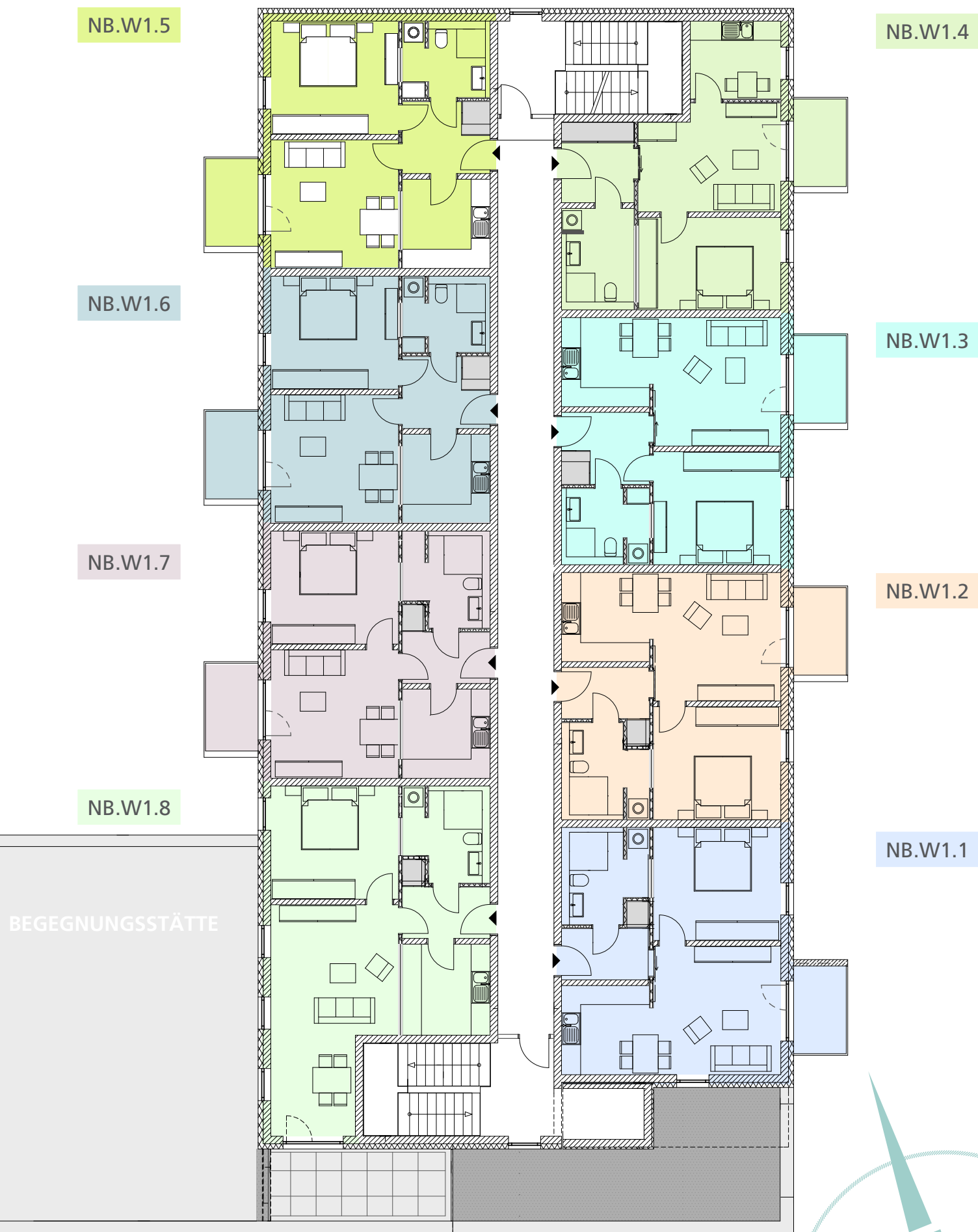
AB.W1.3

AB.W1.9

AB.W1.2

AB.W1.1





UMZUGSTIPPS - unsere Checkliste

1. Ihre alte Wohnung

Die Kündigung Ihrer alten Wohnung muss schriftlich erfolgen und dabei die (gesetzliche) Kündigungsfrist gemäß Miet-/Nutzungsvertrag erfüllen. Zudem haben Sie im Falle der Rückzahlung einer Kautions auch Anspruch auf Zins und Zinseszins.

- Schriftliche fristgerechte Kündigung abgeschickt

1.1. Wohnungsübergabe - Was steht im Vertrag?

- Besenrein
- Teppichreinigung
- Renovierung

1.2. Ablöse

- eventuell Ablöse für Möbel etc. mit Ihrem Vermieter oder Vor- bzw. Nachmieter abklären

2. Der Umzug

- Umzugskartons besorgen
- LKW/Transporter/Umzugsfirma mieten
- Handwerker (z.B. Maler) beauftragen
- Sondergenehmigung Parkplatz
- Helfer organisieren/Freunde um Hilfe bitten
- Ablesetermine für Zählerstand vereinbaren
- Baumarkt-Einkaufsliste erstellen
- Werkzeug ausleihen/bereitstellen
- Babysitter organisieren
- Fahrroute für Umzugstag planen
- Möbelstellplan (neue Wohnung) anfertigen

3. Ummeldungen

3.1. Versorgungswerke

- Strom Wasser
- Gas Heizung

3.2. Post

- Nachsendeantrag
- Postfach kündigen bzw. ändern

3.3. Telefon

- Festnetzanschluss
- Mobiltelefon
- Internetanschluss

3.4. Versicherungen

- Krankenkasse
- Hausratversicherung
- Private Haftpflichtversicherung
- Kfz - Haftpflichtversicherung
- Haus-/ Grundbesitzversicherung
- Gebäudeversicherung
- Lebensversicherung
- Private Unfallversicherung

- Berufsunfähigkeitsversicherung
- Private Zusatzversicherung

3.5. Banken und Sparkassen

- Giro- und Sparkonten
- Daueraufträge
- Bausparvertrag
- Kreditkarten
- Depots

3.6. Ämter, Behörden und andere öffentliche Stellen

- Einwohnermeldeamt (innerhalb einer Woche anmelden!)
- Zulassungsstelle (neue Doppelkarte nötig)
- Finanzamt
- Arbeitsamt
- Kindergeldstelle
- Kindergarten
- Schule
- Kirche
- BaFÖG - Stelle
- Kreiswehersatzamt

3.7. Sonstiges

- Rundfunkbeitrag
- Arbeitgeber
- Geschäftspartner
- Automobilclub (z.B. ADAC)
- Kabelfernsehen
- Tageszeitung/Abos ab- bzw. ummelden
- Vereine, Fitnessstudio
- Wartungsverträge
- Verwandte und Freunde
- Theater- und Konzertabonnements
- Sonstige Abonnements
- Bücherclub, Versandhandel
- Dauerkarten für
- Kundenkarten (BahnCard, Bäder, Fitness etc.)
- Zahnarzt
- Hausarzt u.a. Ärzte
- Neue und alte Nachbarn informieren
- Einweihungsparty vorbereiten

Tipp: Notieren Sie sich Ihre wichtigen Telefonnummern und heften Sie diese zu Ihrer Umzugscheckliste. So haben Sie die Nummern stets griffbereit.

4. Umzug ins Ausland

Informieren Sie sich rechtzeitig über:

- Pässe Zollbestimmungen
- Visa Impfung
- Arbeits- und Aufenthaltserlaubnis
- (Auslands-) Krankenversicherung,
- Inventarliste
- USt./Steuer-/Rückerstattungen



SUPER, dass Ihnen unsere WOHNUNG gefallen hat!

FROHE ZUKUNFT
Wohn- und Spargeschäft

Große Steinstraße 8,
06108 Halle (Saale)

Service-Telefon:
(0345) 53 00 - 181
Mo - Do: 9.30 - 18 Uhr,
Fr: 9.30 - 16 Uhr und nach
Terminvereinbarung



www.frohe-zukunft.de



/FZWG.Halle
/gustav.sparfroh



/gustav.sparfroh
#frohezukunft



Gustav Sparfroh



/frohezukunft

...IN 3 SCHRITTEN ZU IHRER NEUEN TRAUMWOHNUNG!

1. NUTZERSELBSTAUSKUNFT ausfüllen & mit der VORVERMIETERBESCHEINIGUNG senden an:

vermietung@frohe-zukunft.de oder per
WhatsApp an die (0157) 377 47 867

Hinweis: Wir nutzen WhatsApp nur für das Empfangen dieser Dokumente, ein Chat ist aus datenschutzrechtlichen Gründen ausgeschlossen!

2. WIR PRÜFEN IHRE AUSKUNFT:

Unser Team **Neuvermietung** prüft Ihre SELBST-AUSKUNFT & informiert Sie, wie es weiter geht.

3. TERMINVEREINBARUNG:

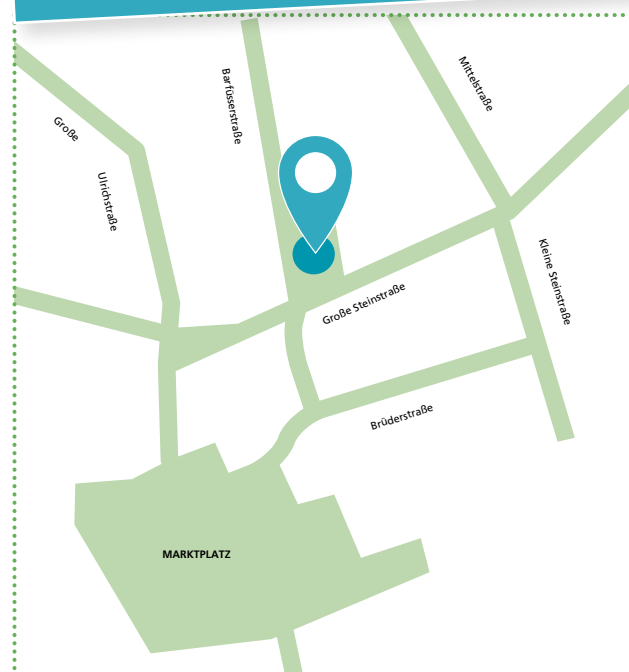
Im Wohn- und Spargeschäft erhalten Sie Ihren Vertrag. Bringen Sie dazu bitte Folgendes mit:

- Lohn-/Gehaltsnachweise der letzten 3 Monate **ODER** Rentenbescheid **ODER** Vergleichbares im Original
- Personalausweis** oder Pass zur Identitätsprüfung
- EC-Karte** zur Zahlung der Genossenschaftsanteile

GENOSSENSCHAFTSANTEILE:

HINWEIS: Die Höhe der Genossenschaftsanteile richtet sich nach der Fläche Ihrer neuen Wohnung gemäß § 17 unserer Satzung!

Sprechen Sie uns zu Ihrer persönlichen Situation an - wir helfen Ihnen gern weiter!



WIENER
Carré

FROHE ZUKUNFT
WOHNUNGSGENOSSENSCHAFT eG
MIT SPAREINRICHTUNG



www.frohe-zukunft.de



VERMIETUNG:
(0345) 53 00 - 160

E-MAIL:
vermietung@frohe-zukunft.de

ONLINE:
www.frohe-zukunft.de